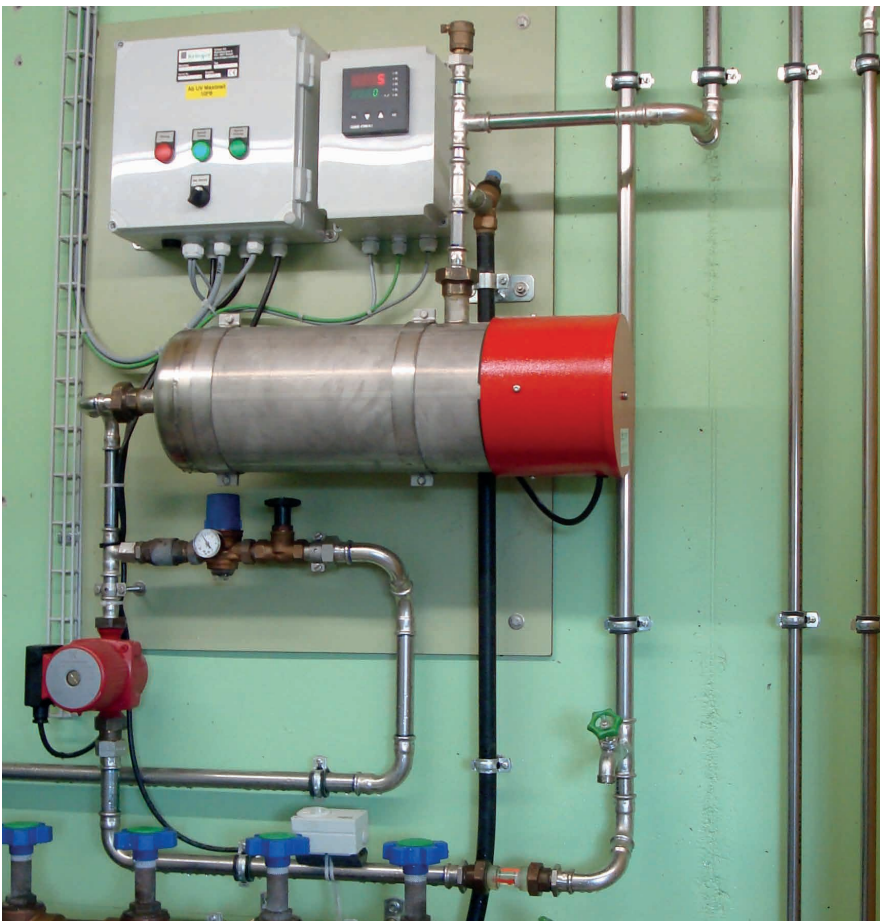




# Heiz- Umwälzsysteme

Das Heiz- und Umwälzsystem Thermotrans ermöglicht eine ganze Reihe von Tränketrögen und Tränkebecken wirksam vor Frost zu schützen, indem das Trinkwasser durch eine Ringleitung umgewälzt wird.



gesicherte Trinkwasser-  
versorgung bis -18 °C



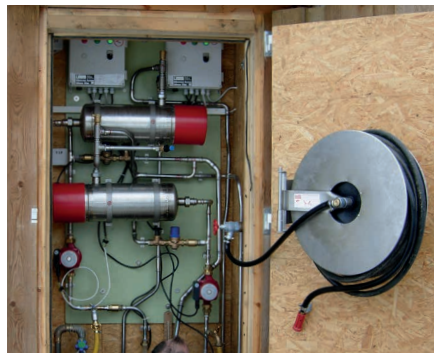
für lange Leitungsnetze



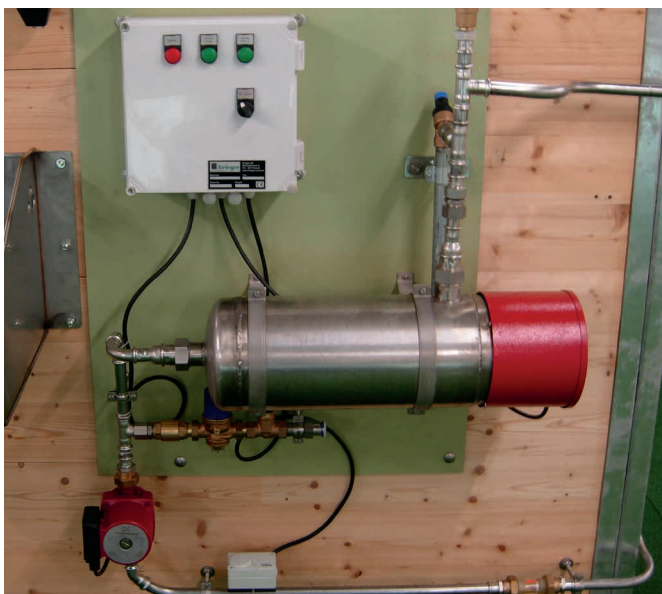
leicht verständlich



vollautomatisch



## Heiz- Umwälzsysteme



### Vorteile

- vollumfängliche Gefriersicherheit im definierten Bereich
- gesicherte Trinkwasserversorgung für Ihre Tiere rund um die Uhr
- leicht verständlich
- minimalster Wartungsaufwand
- keine anfallenden Kosten bei Nichtgebrauch (milde Temperaturen)
- vollautomatische Funktion

Reicht der Umwälzvorgang nicht aus, das System erfolgreich vor dem Einfrieren zu schützen, erwärmt ein Durchlauferhitzer das Wasser gerade so viel wie notwendig, um vor Frost zu schützen. Ein Aussenfühler misst die Umgebungstemperatur, worauf die Pumpe die Wasserzirkulation startet oder abbricht. Wird im Wasserkreislauf eine Temperatur von weniger als 6 °C gemessen, schaltet die Steuerung den elektrischen Durchlauferhitzer zu. Steigt die Temperatur wieder über besagte 6 °C an, schaltet die Steuerung den Durchlauferhitzer wieder ab. Die Einsatzgrenze des Gerätes liegt bei minus 18 °C. Freiliegende Leitungen müssen isoliert, evtl. mit einer Begleitheizung ausgestattet werden.

Mehr Informationen finden Sie unter:

[www.krieger-ag.ch/produkte](http://www.krieger-ag.ch/produkte)



**Krieger AG**  
**Hauptsitz Zentralschweiz**  
 Rüt mattstrasse 6  
 6017 Ruswil  
 Tel. 041 496 95 95  
[ruswil@krieger-ag.ch](mailto:ruswil@krieger-ag.ch)

**Filiale Westschweiz**  
 Industriestrasse 202  
 3178 Bösing en  
 Tel. 031 740 60 60  
[boesingen@krieger-ag.ch](mailto:boesingen@krieger-ag.ch)

**Filiale Ostschweiz**  
 Murgtalstrasse 18  
 9542 Münchwilen  
 Tel. 071 947 25 46  
[muenchwilen@krieger-ag.ch](mailto:muenchwilen@krieger-ag.ch)



[www.krieger-ag.ch](http://www.krieger-ag.ch)

Ein Unternehmen der **Krieger-Gruppe**